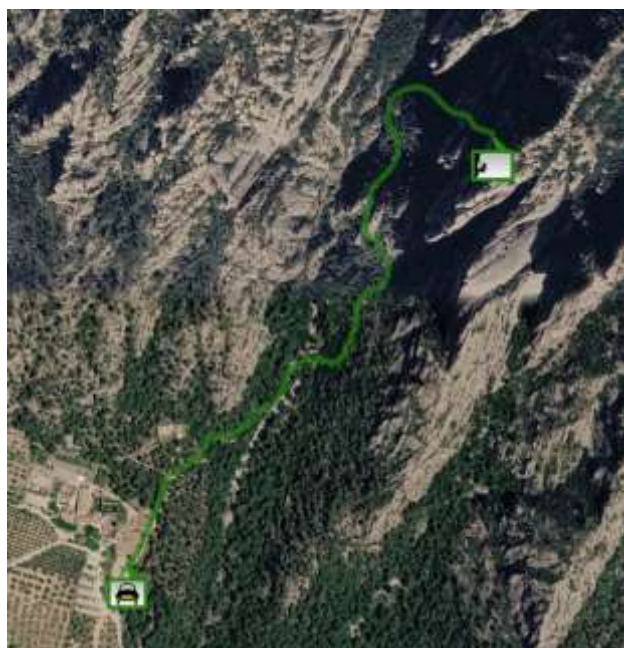


Animistes

- **Zona:** Roca de Ponent. Vinya Nova. Montserrat
- **Aperturistas:** Pere Sunyer y Xavi Teixidó 1994
- **Dificultad:** 6b+
- **Dificultad obligada:** 6b
- **Longitud:** 100m
- **Orientación:** Oeste
- **Equipamiento:** Equipada con puentes de roca, pitones, spits, buril. Reuniones de spits rapelables
- **Material:** Juego completo de totems, juego discreto de tascones, 15 cintas
- **Horario:** 35' aproximación, 2h20' escalada, 1h10' retorno (con rápeles)
- **Agua:** Pilar en La Vinya Nova

Recordamos que esta vía puede estar afectada por la regulación de escalada de Montserrat.

Aproximación



Dejamos el vehículo en el [aparcamiento de La Vinya Nova](#), que está a un nivel inferior que el restaurante. Desde él, mirando hacia las paredes, veremos la pista que sale hacia éstas. Nos llevará hacia un torrente (Torrent del Pont) que cruzaremos e iremos al tanto por el lado derecho buscando un árbol con una flecha blanca que nos marca el camino de ascenso por el otro lado del torrente. Reseguimos el camino con marcas blancas hasta estar a la altura de la pared, momento que habrá que ir al tanto para encontrar el desvío. El

camino tendrá un quiebro bastante fuerte hacia la izquierda y en dicho punto está algo hundido. Unos 15 metros antes de ese quiebro estaremos prácticamente en la parte superior de la pared y sale una tartera que sube hacia la pared. Al final de ésta, algo a la derecha, encontraremos en inicio de vía.

El primer spit está algo debajo y a la derecha de una sabina que está creciendo en la pared.



Pie de vía

La Vía

- **L1 (6b+ - 25m):** Desde el suelo, si agudizamos la vista, podemos ver los 3 primeros spits y el primer pitón (por el cordino que cuelga). Los 3 primeros spits nos llevarán por placa y después nos acercarán a una fisura que hay a la izquierda. Desde ahí escalaremos con tendencia hacia la derecha y, pasado un spit, tendremos el paso de 6b+; por encima, la R.



- **L2 (6b+ - 30m):** Desde la R, aunque cuesta un poco, se ve el primer spit. Pasado el segundo nos vamos hacia la derecha a buscar una sabina y desde ahí, seguiremos ascendiendo con algo de tendencia hacia la izquierda. A la altura de un puente de roca, donde hay varios cordinos roñosos, hay que ir hacia la derecha en diagonal, a buscar la reunión que cuesta de ver.
- **L3 (6b - 40m):** Desde la R veremos el primer pitón y a lo alto, con un cordino rojo, un puente de roca. Escalamos en dicha dirección y a la altura de cordino habrá que ir con tendencia hacia la derecha. Los pitones cuestan de ver, pero están ahí. Poco antes de un árbol, a su derecha, tendremos un bombo bastante asegurado y por encima, la R que no la veremos de lejos.

Descenso

La vía se rapela haciendo desde R3 a R2 (unos 40m), desde R2 a suelo (unos 50m). Deshacer el camino de ida.

Opinion personal y experiencia personal

Es una vía para tomárselo con la calma y bastante psicológica. Los seguros alejan, hay momentos que no se ven y por lo tanto hay que saber navegar. Se escala algún un muro sin referencia y hay que moverse por intuición; al no ver ningún seguro tampoco sabemos exactamente si estamos sobre la vía. Hay algún seguro que lo hemos visto, pero nos lo hemos saltado porque ya estábamos a una cierta distancia, pero simplemente por verlo sabemos que estamos más o menos sobre la línea de la vía.

En general la roca bastante buena, únicamente cuando estemos cerca de alguna fisura habrá que vigilar un poco.

Respecto al material, los tascones únicamente usamos uno el primer largo, en un momento dado son prescindibles. Los tótems, fuimos colocando, pero no es la vía más fácil de proteger.

La vía tiene algo de componente norte, por lo que el sol entra sobre las 14:00 en horario de verano.



Animistes 6b+ (6b) 100m

Zona: Roca de Ponent. Vinya Nova. Montserrat

Aperturistas: Pere Sunyer y Xavi Teixidó 1994

Material: Juego completo de totems, juego discreto de tascones, 15 cintas

Equipamiento: Equipada con puentes de roca, pitones, spits, buril. Reuniones de spits rapelables

Orientación: Oeste

