

Ramisi Rock

- **Zona:** Kokkinóvrachos Central. Leonidio
- **Aperturistas:** Claude Remy, Yves Remy & Christophe Simeon 2013
- **Dificultad:** 6c+
- **Dificultad obligada:** 6a
- **Longitud:** 170m
- **Orientación:** Sur
- **Equipamiento:** Equipada con parabolts
- **Material:** 15 cintas
- **Horario:** aproximación 25', escalada 2h20', descenso 50' (con rápel)
- **Agua:** Pillar en el pueblo de Leonídio

Aproximación



Para buscar el punto de inicio de la aproximación de la vía, buscar 'Path to Douvari and Kokkinovrachos Climbing Area'. Este punto está en una pista no asfaltada con indicaciones hacia los sectores. Desde dicho punto ya se puede localizar la vía en la parte derecha de la pared. Ir subiendo, siguiendo hitos y marcas rojas que nos llevarán hasta el pie de pared.



Pie de vía

A pie de vía encontraremos en nombre de Ramisi Rock escrito en rojo.

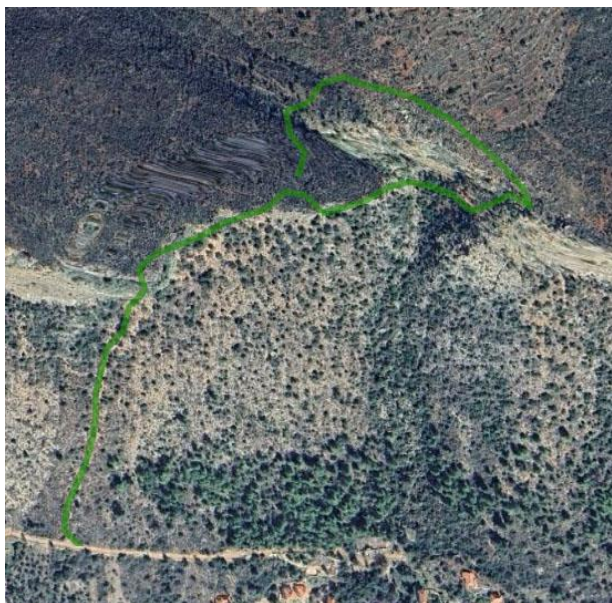
La Vía

- **L1 (6b - 30m):** El inicio es más fácil y se irá poniendo más vertical. Justo antes de la R nos encontraremos un paso desplomado con muy buen canto.
- **L2 (6c+ - 30m):** Largo que empieza flanqueando hacia la derecha con unos primeros pasos más fáciles. Al cabo de poco, nos encontraremos un paso. Se volverá a suavizar el grado y justo antes de la reunión habrá un paso de bloque desplomado.
- **L3 (6b+ - 25m):** Nada más empezar ya tenemos la parte más dura y delicada del largo, donde hay que serpentear un poco para poder superar dicho tramo de placa. El final de largo es más suave en el grado y con canto.
- **L4 (6b - 30m):** El inicio del largo es más fácil. El tramo final es buenísimo con buen canto.



- **L5 (6b - 25m):** Salimos hacia la derecha con unos pasos delicados. En cuanto hayamos pasado el espolón, la escalada será más fácil, pero también habrá más aleje entre las chapas.
- **L6 (6b+ - 30m):** La parte más dura se ve desde la reunión. En cuanto lo hayamos superado, será más fácil, pero no nos podemos encantar, tendremos algún que otro pasito antes de llegar a la última reunión.

Descenso



Seguir lo más pisado, que nos llevará hacia la pared que veíamos a la derecha al escalar. Durante el camino encontraremos algún hito que nos lleva hasta el descenso. Al cabo de unos 10 minutos deberíamos de estar en dicha pared y en el punto que se tiene que descender con ayuda de una cuerda fija.

Ésta nos llevará hasta una primera instalación de rápel de unos 20 metros. El segundo rápel son unos 35 metros. Se puede empalmar ambos rápeles sin problemas con cuerdas de 60. Una vez abajo, volver a seguir lo más pisado que nos llevará prácticamente a pie de vía. Desde ahí, deshacer el camino de ida.

Opinion personal y experiencia personal

La roca de esta vía es buenísima, muy abrasiva. Ya llevábamos unos cuantos días escalando, y con esta vía noté que tenía la piel de los dedos muy sensible.

De las vías que hice en Leonídio, es de las que más me gustó y me hubiese gustado más metros de vía. Al compañero no le gustó tanto.

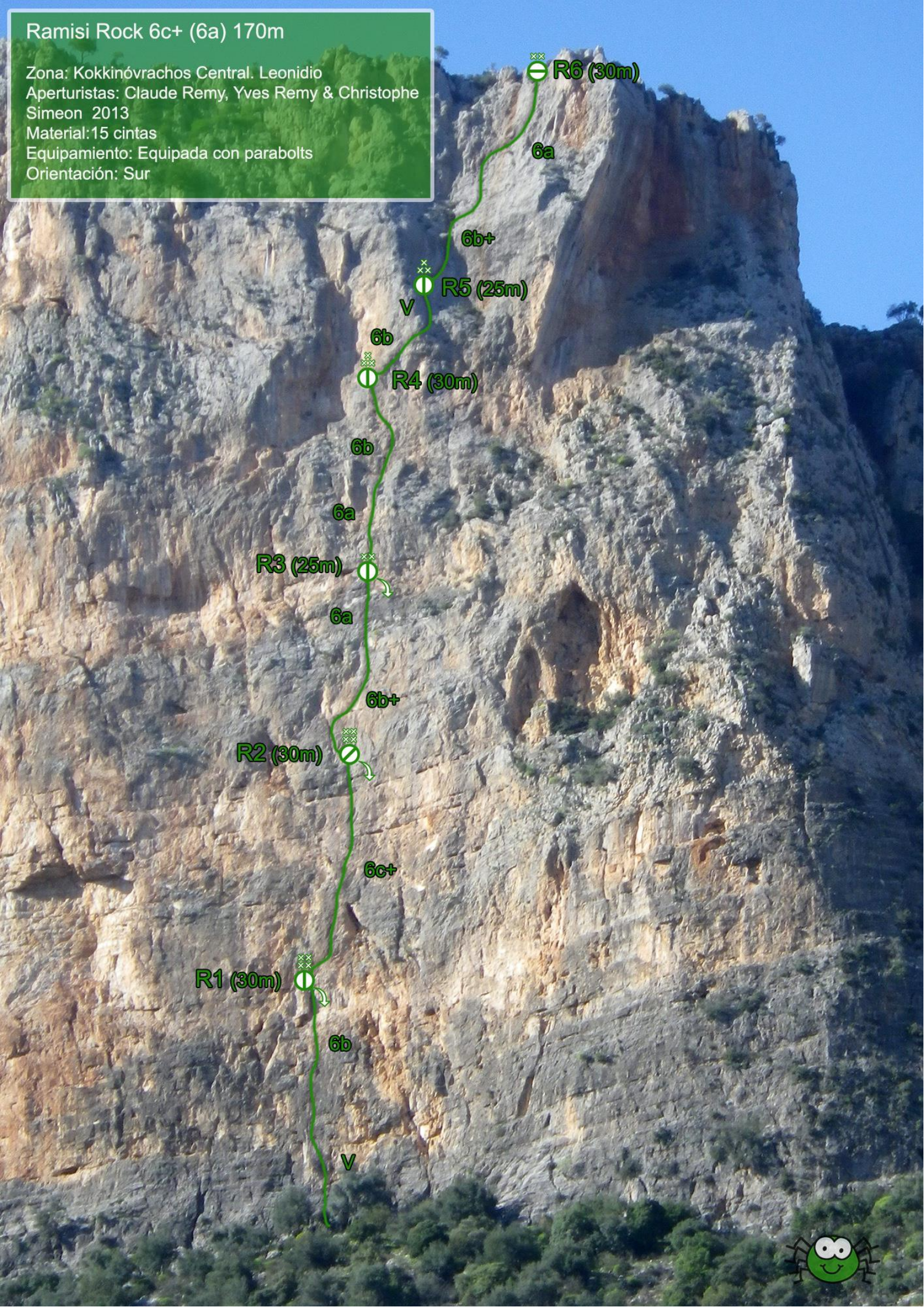
Las reuniones son muy incómodas.

Respecto al grado, en una versión más antigua de la guía hemos visto que al 6c+ le dan 7a. En la última (2024) le dan 6c+.



Ramisi Rock 6c+ (6a) 170m

Zona: Kokkinóvrachos Central. Leonidio
Aperturistas: Claude Remy, Yves Remy & Christophe Simeon 2013
Material: 15 cintas
Equipamiento: Equipada con parabolts
Orientación: Sur



R6 (30m)

6a

6b+

R5 (25m)

V

6b

R4 (30m)

6b

6a

R3 (25m)

6a

6b+

R2 (30m)

6c+

R1 (30m)

6b

V

