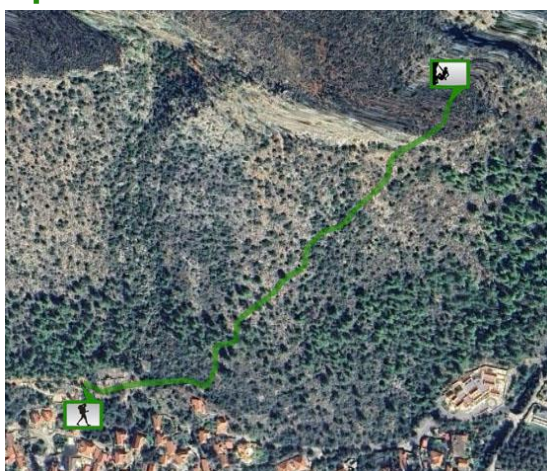


Federer

- **Zona:** Kokkinóvrachos Hospital. Leonidio
- **Aperturistas:** G & J. Metaxotos, C. Remy 2018
- **Dificultad:** 6c
- **Dificultad obligada:** 6a
- **Longitud:** 150m
- **Orientación:** Sureste
- **Equipamiento:** Equipada con parabolts
- **Material:** 19 cintas
- **Horario:** aproximación 15', escalada 2h, descenso 45' (con rápeles)
- **Agua:** Pillar en el pueblo de Leonidio

Aproximación



Para encontrar el punto de inicio de la aproximación hacia la vía, buscar en Google Maps 'Path to Douvari and Kokkinovrachos Climbing Area'. Este punto se encuentra en una pista no asfaltada que se inicia por el lado oeste en una curva cerrada y se acaba en el lado este en un edificio que parece medio abandonado. El inicio del track lo hemos marcado en el sitio donde está

el edificio. Desde ahí, junto a una piedra con una chapa cuadrada de color rojo y borde blanco, parte un sendero marcado que va hacia el sector Hospital. En la pared nos hemos de fijar que hay dos franjas rojas separadas por una columna gris que va desde la base hasta la cima. Nos interesa la franja roja más alejada de nosotros. La vía se encuentra en la parte más derecha de la franja roja.



Pie de vía

Nosotros no encontramos ningún nombre a pie de vía.

En Google Maps hay 'Path to Hospital Climbing Area' que sale desde un punto cercano al que hemos marcado en el mapa. Por la situación de nuestro apartamento, nos iba mejor el que indico en el mapa

La Vía

- **L1 (V+ - 25m):** Largo tumbado con un paso más vertical en la parte central que ya se reconoce desde el suelo.



- **L2 (6c - 35m):** Este largo tiene un tramo de 6c de pasos intensos. Están ligeramente desplomados. En general hay buen canto para poder chapar. Una vez superado, se tratará de hacer metros para llegar hasta la reunión común con la vía We Salute You.
- **L3 (6a - 40m):** La vía va en diagonal hacia la izquierda. Los seguros ya nos marcarán el punto donde hay que ascender. Nos saltamos la primera reunión, y la montamos unos 20 metros más adelante, en dos chapas que están cerca, que además será más cómodo que si se monta en la reunión original.
- **L4 (6c - 15m):** Largo corto, pero intenso. Escalada de placa fina.
- **L5 (6b+ - 35m):** El inicio más fácil que se irá poniendo vertical hasta situarnos bajo un desplome con un paso de bloque. Una vez superado, tirar rectos hasta la reunión.

Descenso

La bajada la hicimos rapelando:

- desde R6 a R5 un rápel de unos 35 metros
- desde R5 a R2 de We SaluteYou unos 55 metros
- desde ahí al suelo unos 55m

Deshacer el camino de ida.

Opinion personal y experiencia personal

En general las vías aquí tienen la roca muy buena y en este caso, nada sobada. Es una vía rápida de escalar que se puede combinar con alguna de las vías vecinas.

Vía bien equipada, no tuvimos la sensación de que hubiera alejes entre chapas. Lo único, cuando empalmamos largos, no chapamos todo para asegurarnos tener cintas suficientes hasta el punto donde montamos la reunión.



Federer 6c (6a) 150m

Zona: Kokkinóvrachos Hospital. Leonidio
Aperturistas: G & J. Metaxotos, C. Remy 2018
Material: 19 cintas
Equipamiento: Equipada con parabolts
Orientación: Sureste

