

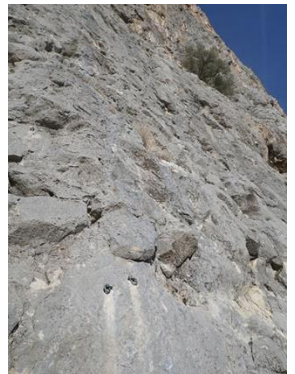
Mar de Fuego

- **Zona:** Amptrax. Frontales Bajas. El Chorro
- **Aperturistas:** Bernabé Fernández y Nicolas Rando en Febrero de 2012
- **Dificultad:** 7a
- **Dificultad obligada:** 6c
- **Longitud:** 210 metros
- **Orientación:** Sur
- **Equipamiento:** Equipada con parabolts
- **Material:** 14 cintas
- **Horario:** 35' aproximación, 3h 10' escalada, 1h retorno
- **Agua:** se puede comprar en el pueblo de El Chorro

Aproximación



Nosotros dejamos el coche en el pueblo de El Chorro, cerca de la Asociación Montañera El Chorro. Desde ahí hay un camino que asciende a una carretera no asfaltada con una valla a nuestra izquierda. Desde dicha carretera deberíamos ver la pared de Frontales Bajas y también deberíamos de poder identificar la vía. Reseguimos el camino junto a la valla entrando al paraje natural Al cabo de unos 5 minutos tomamos un desvío a nuestra derecha y empezamos a subir más por intuición que porque veamos la pared. Poco antes de llegar a pie de vía tendremos una trepada. A pie de vía no hay nombre, pero habrá una reunión rapelable de dos parabolts. Podemos tomar como referencia un árbol grande que nos ha de quedar a nuestra izquierda en la pared.



Pie de vía con el árbol de referencia

La Vía

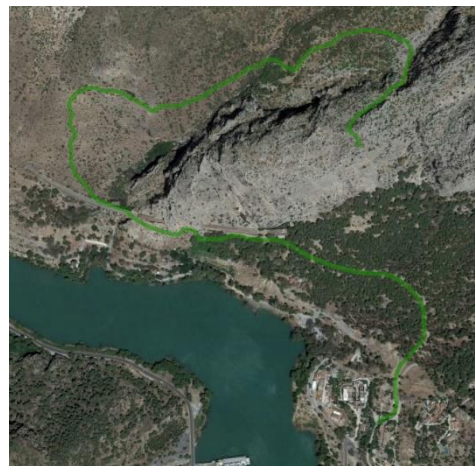
- **L1 (V - 40m):** Un largo fácil donde en los tramos verticales encontraremos buen canto. Largo de transición para empezar a escalar las partes más interesantes de la vía
- **L2 (6c+ - 20m):** Desde la reunión ya se intuye la parte dura del largo, ya que la pared empieza a desplomar. La parte más dura es por donde se ven las chorreras. Hay un paso bastante largo de envergadura. Una vez superado, se suavizará la dificultad.
- **L3 (7a - 25m):** Este largo inicialmente es fácil, pero nos encontramos un tramo intermedio con canto fino y donde los pies hay que colocarlos en adherencia. Es una escalada de placa fina.
- **L4 (6a+ - 30m):** Desde la reunión tenemos que salir hacia la derecha. La pared se nota ligeramente desplomada, la cual también será la parte más difícil del largo. Una vez superado, será cuestión de seguir los parabolts hasta la reunión



- **L5 (6c+ - 30m):** En este largo saldremos un pelín a la izquierda para supera un desplome. Tendremos la dificultad en la primera mitad de largo donde tenemos que volver a poner los pies en adherencia.
- **L6 (6a - 65m):** En nuestro caso empalmamos los últimos dos largos. La primera parte tendremos tramos más verticales donde estará la dificultad del largo, pero no será sostenido. Nos saltamos la reunión intermedia y continuamos con una escalada fácil no mantenida

Retorno

Desde la última reunión salimos con una ligera tendencia hacia la izquierda para pasar al otro lado. Una vez al otro lado, deberíamos de ver un camino que tomaremos hacia la derecha, el cual inicialmente es más empinado. El camino no debería tener pérdida, hay tramos en los que está marcado por ambos lados con piedras. El retorno no llevará a las vías del tren, que cruzaremos para salir al otro lado, a un camino no asfaltado. Cruzaremos un aparcamiento bastante amplio. Al cabo de poco, llegaremos al trozo de camino que hicimos en la aproximación.



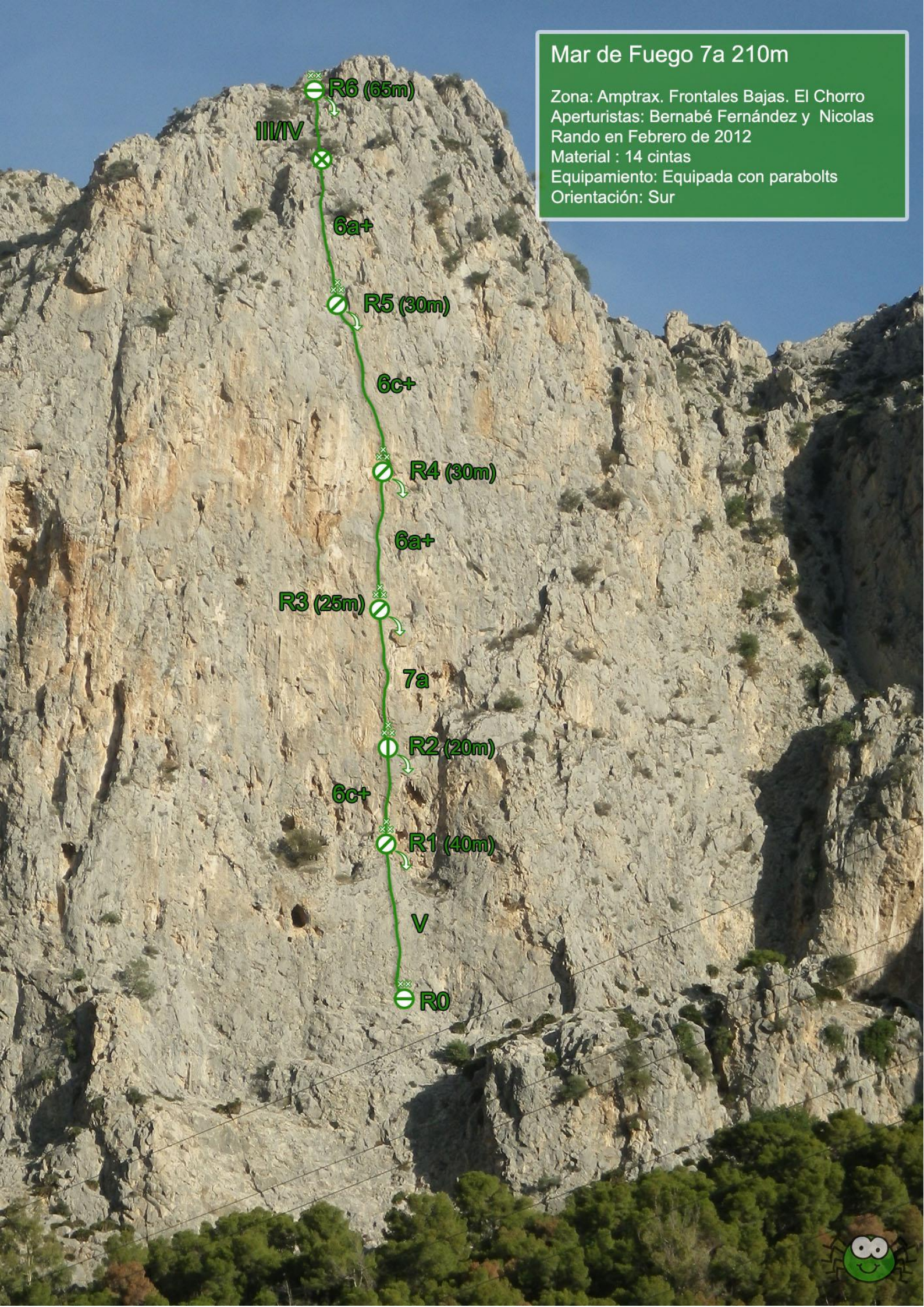
Opinión y experiencia personal

En primer lugar, gracias Emy, por realizar de primero los largos difíciles y por aconsejar esta vía. La vía guapa, con roca muy buena, pero con algunos movimientos duros. Los parabolos no están lo suficientemente cerca para realizar la vía en artificial. Diría que, incluso llevando estribos, no ayudaría mucho. El grado obligado es una opinión personal, ha costado encontrar información sobre esta vía.

La realizamos en octubre y a pesar del calor, la pudimos realizar, por una ligera brisa.



Mar de Fuego 7a 210m
Zona: Amptrax. Frontales Bajas. El Chorro
Aperturistas: Bernabé Fernández y Nicolas
Rando en Febrero de 2012
Material : 14 cintas
Equipamiento: Equipada con parabolts
Orientación: Sur



III/IV
R6 (65m)

6a+

R5 (30m)

6c+

R4 (30m)

6a+

R3 (25m)

7a

R2 (20m)

6c+

R1 (40m)

V

R0

