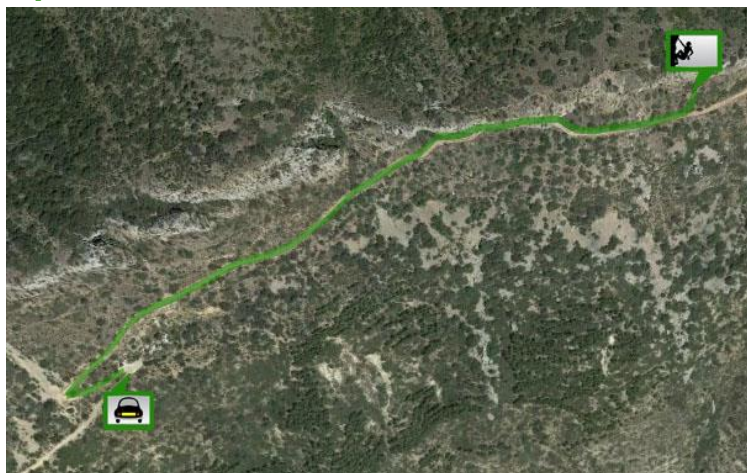


# Temps de Neu

- **Zona:** Pala Alta. Montroig
- **Aperturistas:** J. Cauvet, D. Pouget, P. Follana 12/2002
- **Dificultad:** 6c
- **Dificultad obligada:** 6a
- **Longitud:** 95m
- **Orientación:** Sur
- **Equipamiento:** L1 equipado, L2 muy poco equipado, L3 equipado
- **Material:** 12 cintas, juego de tascones, juego completo de aliens, camalot hasta #3 repitiendo el #3. Opcional #4 y repetir un #0.5, #0.75.
- **Horario:** 20' aproximación, 2h50' escalada (cordada de 3), 35' retorno
- **Agua:** En el pueblo Vilanova de la Sal

## Aproximación



Para aparcar el coche salimos de Vilanova de la Sal por la LV-9045 (esta carretera tiene su inicio en Vilanova de la Sal). En el lado derecho de la carretera tendremos un desvío, que habrá que tomar, indicando ermita de Montalegre. Una vez iniciada la pista, al cabo de 4km llegamos a un desvío donde hay que realizar una curva bastante cerrada para ir hacia la ermita de Montalegre. En dicho punto no tomamos el

desvío y siguiendo rectos, la siguiente curva cerrada será la del aparcamiento. Desde el aparcamiento seguiremos la carretera unos 15 minutos y llegaremos al tramo de pared que corresponde a la Pala Alta. Cuando tengamos identificada la vía ya veremos cerca un hito que nos marcará por dónde ascender hacia la pared por un camino marcado. Hay muchas cordadas que utilizan la vía Temps de Neu para entrar a la vecina Vía del Lluís. Seguiremos lo más pisado que nos llevará hasta la ristra de parabolos del primer largo.



Pie de vía

## La Vía

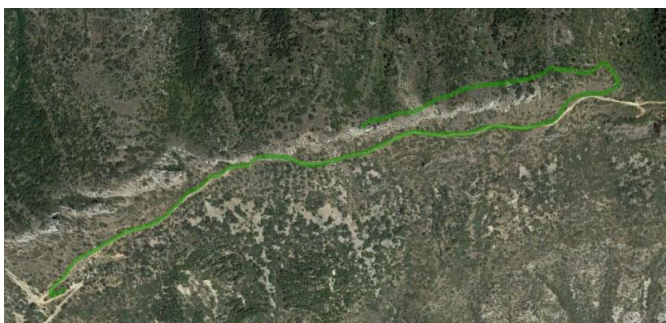
- **L1 (V+ – 25m):** Largo que no admite pérdida por la cantidad de seguros que hay. Empieza más bien en orientación este, y pasados unos cuantos metros, pasaremos a la placa de la derecha con orientación sur. Desde el último seguro seguimos rectos hasta la reunión sobre



una cómoda repisa. A unos cuantos metros a nuestra izquierda ha de quedar la reunión del la Vía del Lluís.

- **L2 (V+ – 30m):** Desde la reunión se ve la fisura por donde sigue la vía. Habrá que superar un paso desplomado, que se puede autoproteger muy bien con las piezas grandes, y continuar por la fisura. Al finalizar la fisura, habrá que ir con una suave tendencia a la izquierda a superar otro paso desplomado. Continuar rectos hasta llegar a la reunión. Vigilar la roca antes de entrar en la reunión. A unos metros a la izquierda volveremos a tener una R de la vía del Lluís.
- **L3 (6a – 35m):** Desde la reunión vemos la ristra de parabolos que forman el tramo de artificial. Se trata de un tramo desplomado, inicialmente sin pies, con regletas pequeñas. Una vez superado, seguimos rectos por placa para ir a buscar una especie de diedro corto vertical con fisura donde habrá que apretar de nuevo. Seguir rectos hasta la reunión (un solo parabolito que se puede completar).

## Retorno



Tal y como hemos acabado la vía seguimos rectos unos 20 metros y nos cruzaremos con el sendero marcado que nos llevará hacia abajo. El sendero lo tomaremos hacia la derecha. En unos 15 minutos de recorrer el sendero ya tendríamos que ver una charca de agua y las paredes a la derecha. Iremos a parar a la pista por la que hemos empezado a caminar en la aproximación. Pasaremos por delante del pie de vía.

## Opinión y experiencia personal

Vía curiosa por lo desigual que ha sido equipada. El primer largo totalmente equipado cuando hay opciones de colocar seguros flotantes. El segundo largo únicamente con puentes de roca y en el tercer largo otra vez con parabolitos, cuando en algunos puntos vuelve a haber opciones de colocar piezas.

El segundo largo muy bueno y vale la pena escalarlo.

Respecto al material, lo del opcional camalot #4 y repetir un #0.5, #0.75. En varios blogs hemos visto que recomendaban llevar el camalot #4. En nuestro caso no lo llevábamos encima. El compañero, al acabar el largo, comentó que le iría bien llevar repetidos el #0.5 o #0.75, que lo habría vuelto a colocar.





Temps de Neu 6c (6a/A1) 95m

Zona: Pala Alta. Montroig

Aperturistas: J. Cauvet, D. Pouget, P. Follana 12/2002

Material: 12 cintas, juego de tascones, juego completo de aliens, camalot hasta #3 repitiendo el #3. Opcional #4 y repetir un #0.5, #0.75

Equipamiento: L1 equipado, L2 muy poco equipado, L3 equipado

Orientación: Sur

