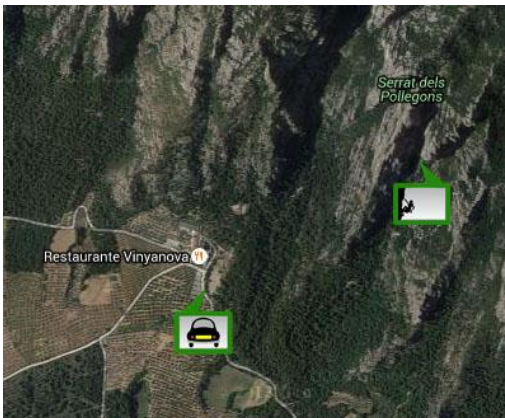


Terra Nomades

- **Zona:** Pollego Est. L'Artiga Alta. Montserrat
- **Aperturistas:** Ricard Darder y Yoan Rovira 1990
- **Reequipación:** Pere Forts y Thais Aparicio 2006
- **Dificultad:** 6b
- **Dificultad obligada:** 6a
- **Longitud:** 195 metros
- **Orientación:** Sur
- **Equipamiento:** Prácticamente equipada con parabolts y clavos hasta R4. Reuniones con parabolts, algunos con anilla pero sin cadena ni cordino.
- **Material:** 14 cintas, juego friends medianos (hasta #1), semáforo aliens.
- **Horario:** aproximación 30', escalada 3h30', bajada 1h
- **Agua:** En el pueblo de El Bruc hay fuente

Aproximación



Desde el aparcamiento del Restaurante de la Vinya Nova tomamos el camino que lleva a Collbató, hay que pasar una barrera con unas perchas. Seguimos por este camino hasta que a nuestra izquierda nos encontremos dos senderos, uno que sube y otro con postes de madera. Tenemos que tomar éste segundo sendero. En las bifurcaciones tenemos que seguir la flecha o el punto verde. En caso de duda seguir el camino de la izquierda y en ningún momento seguir el cartel de la vía ferrata.



Al final del camino tenemos que ir hacia la derecha a buscar una canal herbosa. A la izquierda de la canal, desde pie de vía veremos los parabolts.

Canal herbosa a la derecha de pie de vía

La Vía

- **L1 (6a+-30m):** Inicio de la vía duro teniendo en cuenta que empezamos en frío. Los parabolts nos marcan el camino a seguir; los pasos y manos son finos. Al acabarse los parabolts tenemos que ir hacia el árbol y continuar rectos por la chimenea. La reunión



estará subiendo por la chimenea a nuestra derecha, junto a un árbol. Reunión con 2 parabolts.

- **L2 (V+-30m):** Tendremos un paso inicial desplomado que nos llevará a una fisura ancha que tendremos que seguir durante todo el largo. En el momento tengamos una fisura a nuestra izquierda y otra a nuestra derecha y el paso protegido con un parabolts, algo más arriba, a la derecha, tendremos la reunión formada por dos parabolts, uno de ellos con anilla, pero sin cordino ni cadena entre ellos.
- **L3 (V+-30m):** Largo precioso. Vamos a la izquierda para volver a buscar la fisura bastante amplia al inicio que se irá estrechando. Tendremos un desplome que se puede superar fácilmente y continuaremos escalando por el diedro. Entre parabolts y clavos también nos encontraremos con un taco de madera con cordino. Al llegar a la reunión, cerca de un arbusto, ir con cuidado, nosotros pudimos romper la roca con las manos. Reunión con dos parabolts.
- **L4 (6b-25m):** Desde la reunión vemos los parabolts y los pitones del 6b. Se puede hacer fácilmente en A0. Pasado el 6b la escalada se volverá más fácil. Tendremos que ir con tendencia a la derecha. Hay momentos que la roca parece que se vaya a romper.
- **L5 (IV-50m):** Largo sin seguros tumbado bastante fácil, pero donde hay que ir con cuidado con la roca suelta. Especialmente cuanto más cerca estemos de la R.
- **L6 (V-40m):** Tenemos que salir hacia la derecha. En la reunión con spits de la vía Sorpresa hacemos un chapa y sigue. Largo desequipado excepto por la reunión. La cuerda nos puede llegar a rozar bastante. Montamos reunión en un árbol a nuestra izquierda.



Bajada

Seguimos cresteando, pasado el pino, a la derecha encontraremos la última R de la vía Son de la Larga formada por dos spits unidos por cadena y una anilla y un parabolts con anilla.

Rapelaremos rectos unos 50 metros y encontraremos una instalación de rápel parecida a la anterior. Desde esta segunda instalación de rápel podemos llegar hasta el suelo.

Opinión y experiencia personal

Un inicio de vía muy duro para entrar en frío. Tenemos la sensación que el grado es mayor.

Un tercer largo precioso. La vía vale la pena por este largo. Los últimos dos largo no valen la pena, simplemente nos sirven para llegar a la parte superior.



Tierra de Nomades. 6b (6a) 195m

Zona: Pollego Est. L'Artiga Alta. Montserrat
Material: 14 cintas, juego friends medianos (hasta #1), semáforo aliens.
Equipamiento: Prácticamente equipada con parabolts y clavos. Reuniones con parabolts, algunos con anilla pero sin cadena ni cordino.
Orientación: Sur

