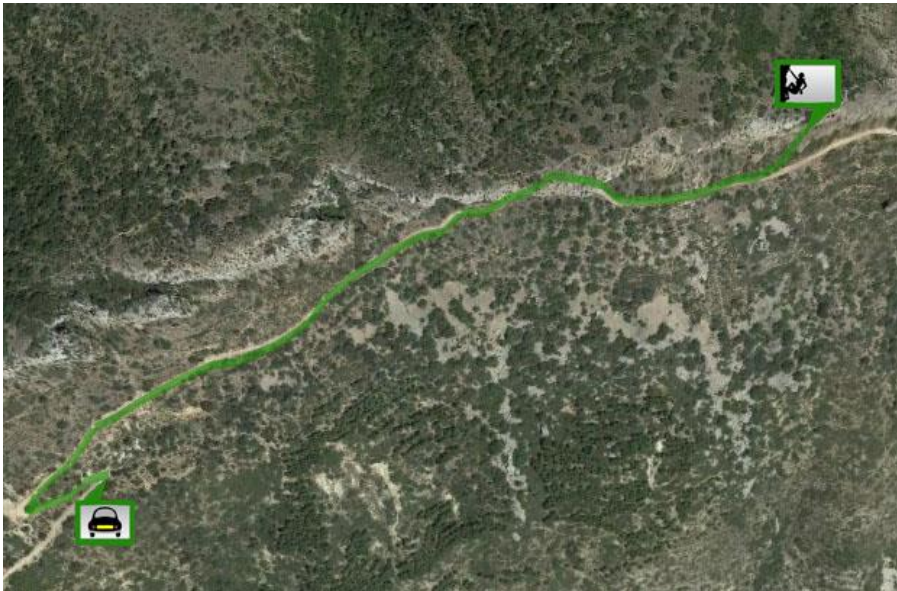


Integral Mistinc Wall

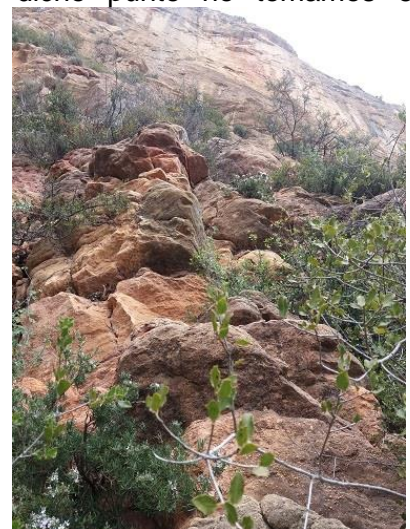
- **Zona:** Pala Alta. Montroig
- **Aperturistas:** A. Pifarré y J. Cauvet 12/11/1989
- **Aperturistas último largo:** A. Jiménez y J. Escuer
- **Dificultad:** 6a
- **Dificultad obligada:** V+
- **Longitud:** 100m
- **Orientación:** Sur
- **Equipamiento:** Poco equipada.
- **Material:** 10 cintas, juego de tascones, juego completo de aliens, camalot hasta #3
- **Horario:** 20' aproximación, 3h escalada, 35' descenso
- **Agua:** En el pueblo Vilanova de la Sal

Aproximación



Para aparcar el coche salimos de Vilanova de la Sal por la LV-9045 (esta carretera tiene su inicio en Vilanova de la Sal). En el lado derecho de la carretera tendremos un desvío, que habrá que tomar, indicando ermita de Montalegre. Una vez iniciada la pista, al cabo de 4km llegamos a un desvío donde hay que realizar una curva bastante cerrada para ir hacia la ermita de Montalegre. En dicho punto no tomamos el

desvío, sino que seguimos rectos, para encontrar en la siguiente curva cerrada el aparcamiento. Desde el aparcamiento reseguiremos la carretera unos 15 minutos y llegaremos al tramo de pared que corresponde a la Pala Alta. Cuando tengamos identificada la vía ya veremos cerca un hito que nos marcará por dónde ascender hacia la pared. Reseguiremos lo más pisado que nos llevará hacia una canal para ir a la vía de Lluís. Al inicio de la canal, a mano derecha veremos un tramo rocoso de III grado por el cual ascendemos hasta llegar al primer pitón correspondiente a la Integral Mistinc Wall que nos servirá de R0.



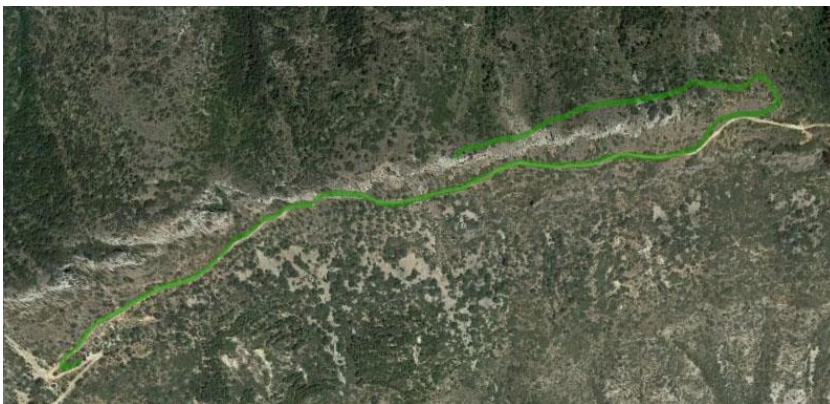
Trepada para llegar al inicio de vía



La Vía

- **L1 (V+ – 25m):** Desde la R0 veremos el siguiente pitón. Nos dirigiremos hacia él y a partir de aquí hay que ir por intuición no se ve ningún seguro más. En general el largo va bastante recto. Casi llegando a la repisa nos encontramos un tramo de roca algo rota que escalaremos por su izquierda. En la repisa nos lleva directamente a la reunión (a spit) que se ha de reforzar.
- **L2 (V+ – 30m):** A un metro a la izquierda de la reunión ya tenemos que intentar ascender por el muro. Tendremos un pasito, a partir de aquí tirar hacia la izquierda hacia un arbolito. La vía tiene prácticamente todo el rato tendencia hacia la izquierda, excepto unos metros en la parte central donde hay que reseguir una fisura desequipada. Superada la fisura, seguiremos por una placa tumbada hacia la izquierda hasta llegar a la R.
- **L3 (6a – 35m):** Inicialmente ascendemos rectos para después hacia la izquierda para esquivar los techos que nos quedan encima. Hay que dirigirse hacia una placa de regletitas donde encontraremos los pasos de 6a. Cuando se suavice el grado, habrá que flanquear hacia la derecha a buscar el árbol para montar reunión. El árbol estará más a la derecha que la segunda reunión.
- **L4 (6a – 10m):** Desde la R salimos a la derecha para ascender por una pared que parece que se vaya a desmontar para ir a buscar la fisura con tendencia a la izquierda. Los pasos son algo desplomados. Una vez superado estaremos en una rampa de III que nos llevará a un árbol para montar una reunión.

Retorno



Tal y como hemos acabado la vía seguimos rectos unos 20 metros y nos cruzaremos con el sendero marcado que nos llevará hacia abajo. El sendero lo tomaremos hacia la derecha. En unos 15 minutos de recorrer el sendero ya tendríamos que ver una charca de agua y las paredes a la derecha. Iremos a parar a la pista por la que hemos empezado a caminar en la

aproximación. Pasaremos por delante del pie de vía.

Opinión y experiencia personal

El primer y último largo son los que tienen la peor roca en algunos tramos del largo. En el segundo y tercer largo la roca es excelente. El tercer largo es el estrella de toda la vía. También es que permite más autoprotección. El último largo vale la pena realizarlo, tiene unos pasos bastante interesantes en la parte más dura.

La vía se hace corta, pero es fácilmente combinable con otras vías de la pared.



Integral Mistinc Wall 6a (V+) 100m

Zona: Pala Alta. Monroig
Aperturistas: A. Pifarré y J. Cauvet 12/11/1989
Aperturistas último largo: A. Jiménez y J. Escuer
Material: 10 cintas, juego de tascones, juego completo de aliens, camalot hasta #3
Equipamiento: Poco equipada.
Orientación: Sur

