

# Jabalí Errante

---

- **Zona:** Peña Predicadera. Sierra de Guara.
- **Aperturistas:** Jesús Estaún y Max Garralaga, 1984
- **Dificultad:** 6a+
- **Dificultad obligada:** V/A0
- **Longitud:** 170 metros
- **Orientación:** Sureste
- **Equipamiento:** Equipada. Reuniones rapelables.
- **Material:** 10 cintas, opcional semáforo de aliens y friend hasta el #1
- **Horario:** 1h10' aproximación, 1h20'escalada (cordada de 3 y sin contar el último largo), 1h30' retorno
- **Agua:** intentar llevar, por la zona no hay fuente de agua

## Aproximación

Nosotros llegamos a la zona de párking pasando por el pueblo de Liesa y el de Ibieca en la carretera HU-V-3311. Pasado el pueblo de Ibieca llegaremos a una carretera, la A-1227, donde giraremos a la izquierda y al cabo de poco, una pista a mano derecha (indica Presa de Guara). En la primera bifurcación hemos de tomar el desvío de la izquierda. Habrá que ir tomando las pistas donde esté indicado San Cosme. Habrá un momento que tendremos unas barreras que nos impedirán el paso en coche. Estamos en La Tejería.

Desde el párking tomaremos la pista ancha a la izquierda con sentido ascendente. Al cabo de un rato tenemos que ver la Predicadera. A unos 20 minutos nos encontraremos unos carteles donde pone Nocito y

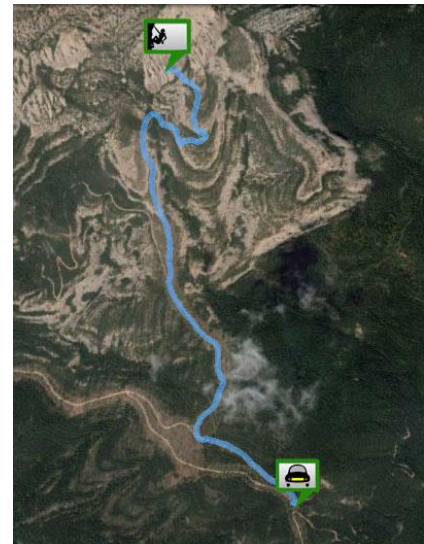


Foto desde pie de vía

Ermita de Fabana respectivamente; será la dirección que hemos de tomar. En la bajada, tendremos una curva hacia la derecha donde nos encontraremos con un hito, a partir de aquí habrá que intentar seguir los hitos. Daremos algo de vuelta y en algún momento habrá que subir algún resalte. Para intentar situarnos, tenemos que fijarnos en la parte anaranjada de la roca en sentido horizontal. Hay 2 'columnas' que tienen únicamente en la parte superior la zona anaranjada muy marcada. La que nos interesa a nosotros es la que está más a la izquierda. En alguna reseña hemos leído que a pie de vía tiene que haber un hito, nosotros no lo vimos, sólo vimos piedras que podían ser unos restos de un hito.



## La Vía

- **L1 (IV+ - 60m):** El largo empieza por una placa fácil cuya dificultad aumenta progresivamente. Con cuerdas de sesenta se puede apurar y empalmar los dos largos. En nuestro caso los segundos subimos un par de metros en ensamble para poder empalmar los largos. La roca es un conglomerado compacto y muy adherente.
- **L2 (V - 25m):** En el siguiente largo, inicialmente saldremos rectos, pero en el momento que se ponga más vertical, habrá que superar el muro flanqueando hacia la izquierda. Una vez superado el muro tendremos que escalar con tendencia a la derecha para ir a buscar la reunión.
- **L3 (6a+ - 45m):** Desde la reunión veremos a nuestra derecha la ristra de parabolos que nos ayudarán a superar el muro en A0 si no llegamos al grado; en libre es una escalada desplomada con buen canto. Una vez superado el muro seguiremos escalando por un pequeño diedro que pasará a ser un espolón hasta la reunión, que está situada debajo del gran techo.
- **L4 (IV- 40m):** Nosotros no realizamos el último largo por amenazas de lluvia. El último largo parece bastante evidente; desde la R hay que flanquear en horizontal hacia la izquierda hasta situarnos fuera del gran techo. Estaremos delante de un muro que habrá que superar. Por lo que hemos leído, la reunión se monta en unas sabinas.

## Descenso

Nosotros, al acabar debajo del techo, con 2 rápeles por la misma vía que hemos subido, hemos llegado hasta el suelo y deshecho el camino de ida. Por lo que hemos leído, desde la reunión de las sabinas es posible ir a buscar la senda de bajada.

## Opinión personal

Roca de primera, muy adherente y compacta. La vía muy bonita, lástima que no sea más larga. La roca es buena para practicar meter cacharros.



# Jabalí Errante 6a+ (V/A0) 170 metros

Zona: Peña Predicadera. Sierra de Guara.

Aperturistas: Jesús Estaún y Max Garralaga, 1984

Material: 10 cintas, opcional semáforo de aliens y friend hasta el #1

Equipamiento: Equipada. Reuniones rapelables

Orientación: Sureste

R4 (40m)

R3 (45m)

R2 (25m)

R1 (60m)

IV+

6a+

V

IV+

IV

III

II

