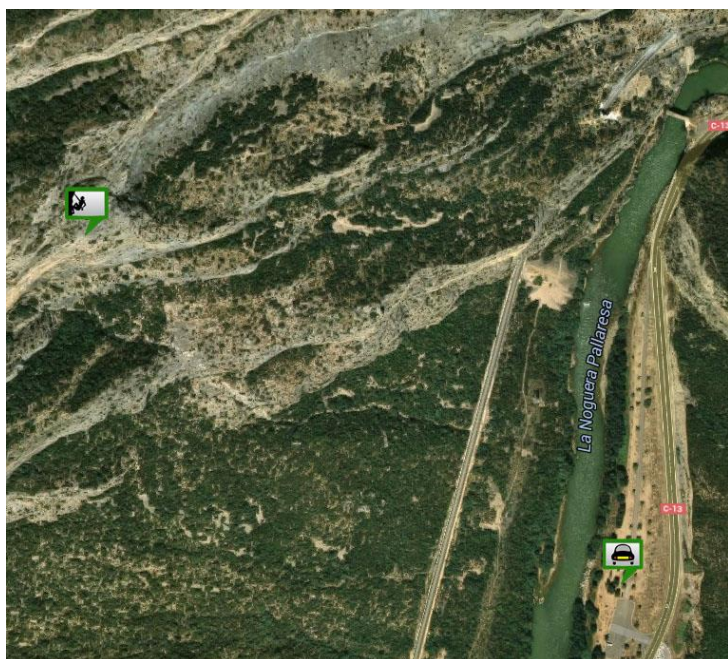


Los Delincuentes

- **Zona:** Amanita - Terradets
- **Aperturistas:** Jean Michel Arizon, Sidarta Gallego y Luis Alfonso 2007
- **Dificultad:** 6c+ (6b/Ae)
- **Longitud:** 275 metros
- **Orientación:** Sureste
- **Equipamiento:** Equipada parabolts y pitones. Reunión con parabolts.
- **Material:** 15 cintas (opcional alguna cinta para algún árbol, friend 0.75 para el L5).
- **Horario:** 50' aproximación, 4h30' escalada, retorno 2h
- **Agua:** en el mismo parking hay fuente de agua

Aproximación

Dejaremos el coche en el parking de la fuente de las Bagasses. Lo encontraremos entre el Embalse de Camarassa y el de Terradets, pegado a la C-13, al lado izquierdo si vamos dirección Cellers, pasado el kilómetro 70 de dicha carretera.



Desde el p rking tenemos que caminar direcci n norte a buscar un puente romano que cruza el r o, pasado el puente tenemos que ir hacia la derecha. Encontraremos unas cuerdas fijas para ascender hasta la v a del tren. Una vez en las v as, habr  que ir hacia la izquierda y subir al lado del t nel. Veremos un camino bastante marcado. No debemos tomar el camino que vaya directamente a la pared, tenemos que avanzar

hasta que veamos una pared anaranjada con marcas grises bastante caracter sticas. Avanzamos hasta que estemos al otro lado del r o a la altura del parking. Tenemos que ir a la zona de roca m s gris cea que queda de la pared anaranjada (mirando la pared al lado derecho). El pie de v a est  entre unos  rboles. Est  pegada a la v a Amanita Moscata. Veremos un spit y un pit n que pertenecen a la Amanita Moscata y a la izquierda veremos una ristra de parabolts que pertenece a Los Delincuentes. La primera mitad del largo la ponen como una alternativa de la Amanita Moscata.



Foto desde pie de v a



La Vía

- **L1 (6b – 45m):** El largo tiene dos partes diferenciadas por un descanso a mitad del largo. La primera parte es un 6a y la segunda apreta un poco más. Ambas partes son bastante sostenidas. A poca distancia de nuestra R veremos la de la Amanita Moscata.
- **L2 (6b+ - 50m):** Tendremos que salir hacia nuestra izquierda. Desde la R no da la sensación que sea tan duro, pero al final el grado está ahí y hay que apretar. En este largo ya veremos algún pitón entre los parabolts los cuales alejan un poquillo. La roca en la placa: excelente.
- **L3 (6c+ - 35m):** Volvemos a tener dos trozos diferenciados. Nada más salir tendremos un paso de 6b. Después tendremos un flanqueo bastante fácil que nos permitirá descansar un poco. Junto al árbol, volveremos a tener unos pasos en los que habrá que apretar y las chapas no están pegadas como para hacerlo en A0.
- **L4 (6c+ - 45m):** Volvemos a salir con tendencia a la izquierda por un terreno fácil. A pocos metros habrá que meterse en la placa, superar un diedrillo para meternos en una nueva placa. Los parabolts (y pitones) nos marcarán el camino. Al llegar arriba nos costará ver la reunión. A nuestra derecha, algo más abajo tendríamos que ver la reunión de la vía Amanita Moscata, si nos desplazamos unos metros en dirección a esa reunión y nos damos la vuelta por donde veníamos, deberíamos ver la reunión que nos corresponde.
- **L5 (V+ - 55m):** Los seguros alejan más. No es un largo sostenido. Hay que ir navegando por la roca, la tierra y los arbustos. Iremos viendo algún que otro bolt. Las cintas y el friend son para este largo. No es difícil, pero hay alguna que otra caída mala y no está de más colocar algún seguro.
- **L6 (6c+ - 45m):** El arranque es duro, al cual le siguen unos metros más fáciles, para dirigirnos hacia la derecha y meternos en el trozo de 6c+.

Descenso

Las instalaciones de rápeles son todas iguales, dos parabolts con anillas. El primer rápel es hacia la R5. Para el segundo hay que ir a una reunión de la Amanita Moscata. El tercer rápel lo tendremos en una repisa a 40 metros. 10 metros por debajo de la tercera instalación de rápel veremos otra instalación con parabolts, una cuerda y un mallon que no hace falta realizar. Desde la tercera instalación de rápel llegamos al suelo. Caminaremos descendiendo paralelos a la pared por alguno de los caminos que veremos marcados.

Opinión y experiencia personal

La he encontrado una vía dura pero con roca excelente. Entre chapa y chapa hay que escalar. En momentos dados se puede hacer algún paso en A0, pero no hay la sensación que haya que hacer los largos en artificial. Hay que escalar.



Los Delincuentes. 6c+ (6b/Ae) 275m

Zona: Amanita. Terradets

Material: 15 cintas (opcional alguna cinta para algún árbol, friend 0.75 para el L5)

Equipamiento: Equipada parabolts y pitones. Reunión con parabolts.

Orientación: Surste

