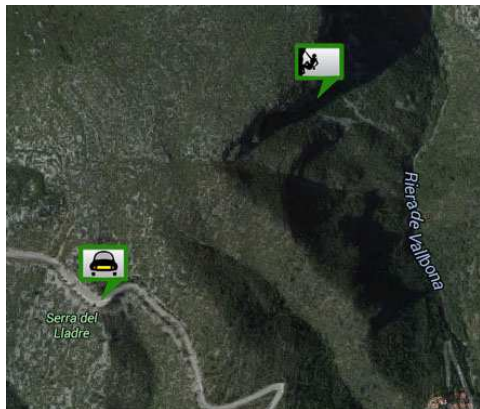


Espolón Bomberos. Pic del Martell

- **Zona:** Garraf
- **Aperturistas:** ¿?
- **Dificultad:** V/A0
- **Dificultad obligada:** V/A0
- **Longitud:** 120 metros
- **Orientación:** Sureste
- **Equipamiento:** Semiequipada. Equipamiento mayoritariamente con pitones. Reuniones rapelables.
- **Material:** 10 cintas, juego de friends medianos (hasta C2) y aliens, juego discreto de tascones
- **Horario:** 20' aproximación, 2:30 escalada, 40' bajada y vuelta

Aproximación



Si vamos por la C-32 dirección Sitges hemos de tomar la salida 42. En la primera rotonda irnos en dirección perpendicular hacia la derecha a la que íbamos por la C-32. Más adelante, en una rotonda más pequeña tomamos la dirección hacia el parque natural. Zigzagueamos unas cuantas curvas hasta que encontremos un parquin a mano izquierda donde podemos dejar el coche. Frente al parquin hay un camino marcado que tenemos que ascender. No tenemos que acabar en la zona de deportiva (Penya Ginesta) visible

desde la carretera, tenemos que dirigirnos a su derecha, descender por la montaña manteniéndonos al lado de las paredes. Tiene el nombre de vía escrito a pie de vía.



La Vía

- **L1 (V/A0 – 30m):** Desde el pie de vía veremos una fisura por la zona anaranjada de la roca, es por donde tendremos que iniciar la escalada. Bastante más arriba veremos una expansión y un clavo (visible a pie de vía). Es el tramo de A0. La reunión la encontraremos superada la zona de A0 a nuestra izquierda. Durante el largo, en un agujero veremos un taco de madera (no usar, se mueve), y no hace falta pasar por ahí; es simplemente asombroso ver que algo así perdure en la pared.



- **L2 (V- – 20m):** Desde la reunión, a nuestra derecha vemos una serie de pitones y puente de roca, a la izquierda un puente de roca. Por el grado del largo nos cuadraba más con lo que veíamos a nuestra izquierda. Decidimos ascender por la izquierda hasta unos arbustos. Desde ahí nos dirigiremos de nuevo hacia la derecha por una fisura de dedos horizontal. Al final de la fisura nos encontraremos varios pitones, momento a partir del cual ascenderemos con tendencia a la izquierda. En el momento que el terreno se vuelva más fácil habrá que ir hacia la derecha de nuevo. Nosotros hicimos una reunión que hay entre unos árboles. Desde esta reunión, podemos dirigirnos hacia la derecha (unos 8 metros) y encontraremos otra reunión (en la reseña dibujada de azul) desde donde tendremos mejor visión sobre la primera parte del L3.
- **L3(V – 30m):** Desde la reunión, a nuestra derecha veremos una fisura amplia (en la que no podremos poner nada), pero pasada la fisura, si nos colocamos sobre una roca veremos un pitón y la dirección en la cual escalar. Iremos inicialmente hacia nuestra derecha y al cabo de poco, la vía nos forzará a ir hacia nuestra izquierda por una placa. Nos encontraremos con los restos de una reunión (spit con anilla y la rosca de un seguro) donde podemos chapar y continuar. Más adelante nos encontraremos la reunión con parabolts y cadena.
- **L4(V – 40m):** Desde la reunión ascendimos completamente rectos. El largo es común a la Mutant World. Si se zigzaguea un poco se puede encontrar camino con el grado más fácil. No hay un claro final del largo. Nosotros no vimos una reunión con expansiones, montamos una con el material que llevábamos.

Bajada

Seguir ascendiendo e ir con tendencia dirección mar. No hay un camino claramente marcado en la ascensión. Arriaba se intuye algún camino que nos llevará de vuelta al parquin.

Opinión personal

En nuestro caso, nos liamos muchísimo por las topas que llevábamos coas que nos añadió algo de nerviosismo a la escalada. Tampoco tenemos claro que hayamos seguido la vía al 100%. Lo que hemos hecho es lo que más sentido tenía para nosotros intentando ir por zonas del grado que marcaba la reseña.

El primer largo es el que más me gustó.

En el último largo, tiramos tan rectos que posiblemente el grado sea algo superior al que indicamos, pero a los lados se veía terreno algo más fácil.

Fuimos andando desde la estación de tren. El tiempo de la aproximación desde el parquin es copiado del libro.



Espolón Bomberos. Pic del Matell V+/A0 120m

Zona: Garraf

Material: 10 cintas, juego de friends medianos (hasta C2) y aliens, juego discreto de tascones

Equipamiento: Semiequipada. Equipamiento mayoritariamente con pitones. Reuniones rapelables.

Orientación: Sureste

